



# Communiqué de presse

Jeudi 3 septembre 2020

## 91 ouvertures à la rentrée 2020 : les écoles indépendantes continuent à diversifier le système éducatif français !

**La Fondation pour l'école a recensé 91 ouvertures d'écoles indépendantes à la rentrée 2020.**

Le nombre d'écoles indépendantes ne cesse de croître malgré la crise de la Covid-19, confirmant par-là la nécessité de leur contribution à l'offre scolaire française.

Ces écoles répondent à la variété des besoins éducatifs des enfants, en proposant des cursus scolaires complémentaires de ceux proposés par le système classique.

**La France compte désormais 1559 écoles indépendantes<sup>1</sup>.**

### Des écoles essentiellement primaires, là où se joue l'acquisition des fondamentaux.

**91 écoles indépendantes ont ouvert leurs portes à la rentrée 2020<sup>2</sup>. La Fondation pour l'école a aidé directement 1 tiers d'entre elles à ouvrir, par le biais de ses différentes formations ou conseils juridiques aux porteurs de projets.**

**Près de 7 nouveaux établissements sur 10 (69%) sont des écoles du premier degré (maternelles et élémentaires). 48% des nouvelles écoles sont des élémentaires, classes cruciales pour l'acquisition des fondamentaux (55% pour l'ensemble du secteur).**

---

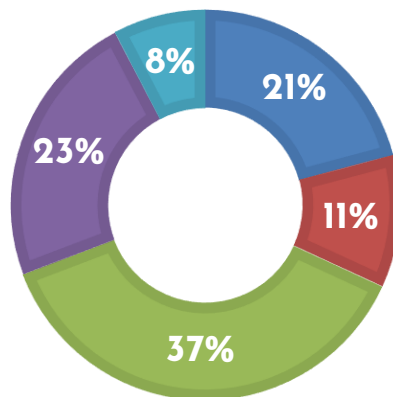
<sup>1</sup> Source : annuaire Ecoles-libres.fr, onglet « statistiques ». Ecoles-libres.fr est un service de la Fondation pour l'école.

<sup>2</sup> Recensement effectué par la Fondation pour l'école sur la base des informations mises à sa disposition.

**Près de 30% des nouvelles écoles sont des établissements du second degré (collèges et lycées) ; il y en a 38% sur l'ensemble du secteur.**

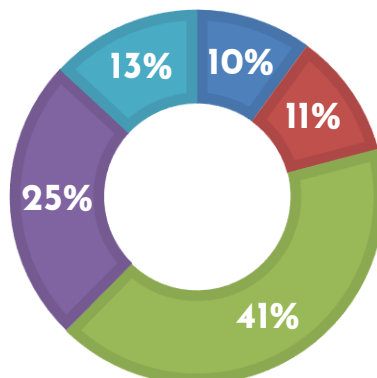
**NOUVELLES ÉCOLES INDÉPENDANTES RENTRÉE 2020:  
CLASSEMENT PAR NIVEAUX**

■ Maternelle ■ Élémentaire ■ Primaire ■ Collège ■ Lycée



**TOTAL DES ÉCOLES INDÉPENDANTES RENTRÉE 2020 :  
CLASSEMENT PAR NIVEAUX**

■ Maternelle ■ Élémentaire ■ Primaire ■ Collège ■ Lycée



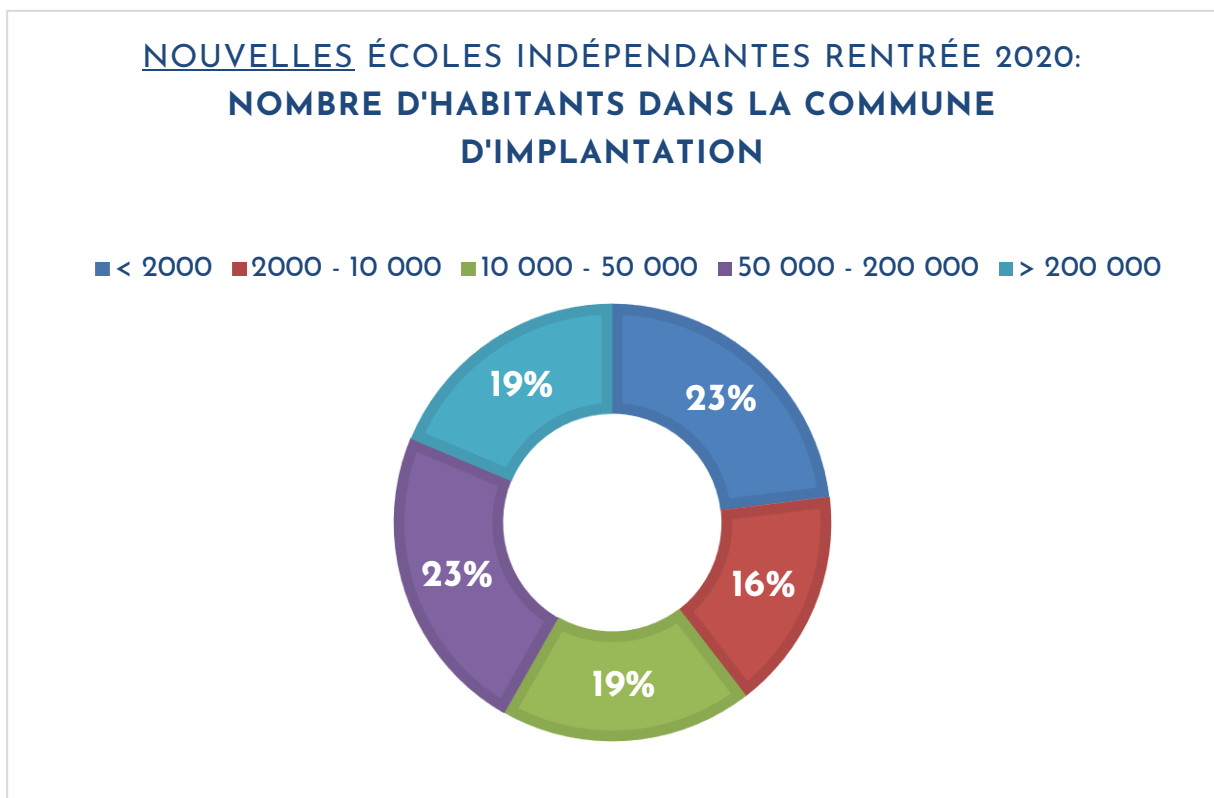
## Une implantation équilibrée, à l'image du territoire

Les écoles indépendantes ouvertes en 2020 s'implantent de façon équilibrée sur l'ensemble du territoire national<sup>3</sup>.

**1 école indépendante sur 5** ouverte à la rentrée est en **territoire rural**.

Près de **40% des nouvelles écoles** sont implantées dans des communes de **moins de 10 000 habitants**.

**40% des établissements créés en 2020** sont implantés en ville, 23% dans des villes de 50 000 à 200 000 habitants et 19% dans des villes supérieures à 200 000 habitants.



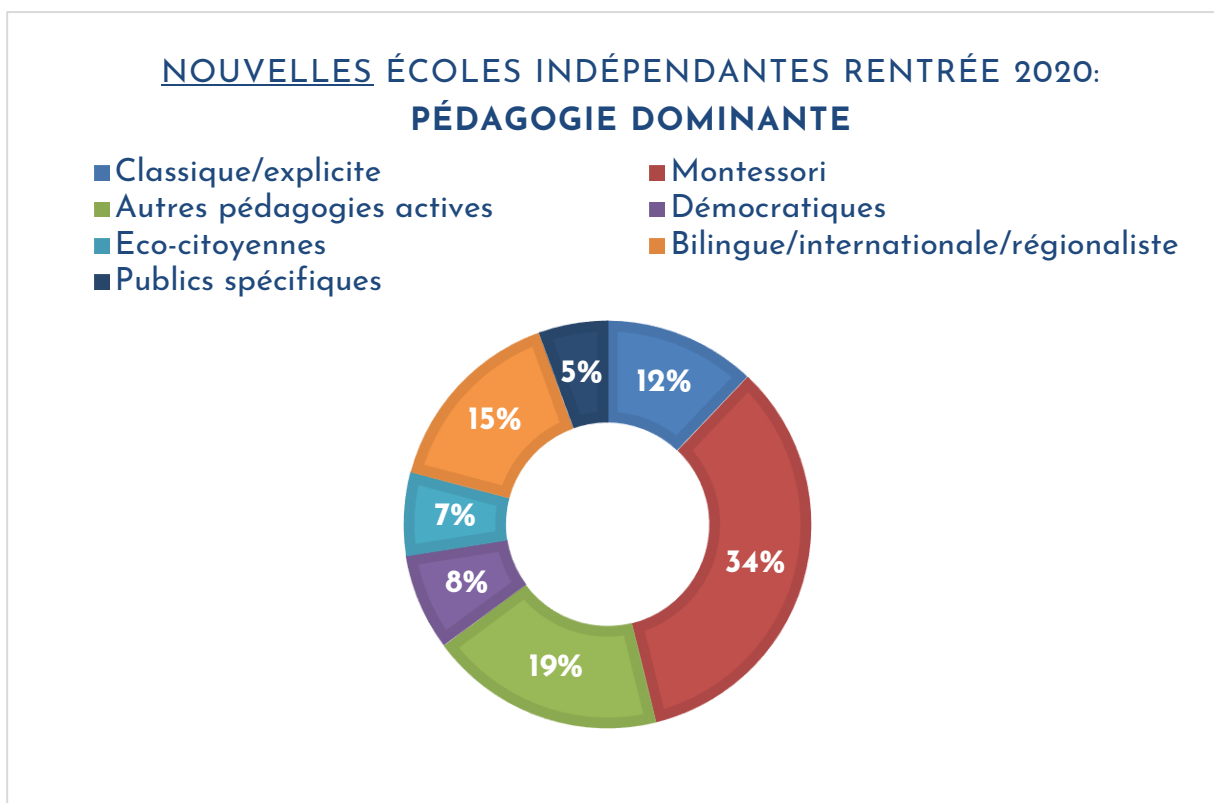
<sup>3</sup> Base déclarative. Sondage réalisé entre le 25 août et le 1<sup>er</sup> septembre 2020 par la Fondation pour l'école, auprès des écoles ouvertes en 2020.

## Une diversité de pédagogies au service de la diversité des besoins éducatifs<sup>4</sup>

Plus du tiers (34%) des écoles créées à la rentrée 2020 mettent en œuvre la pédagogie Montessori, moteur de la croissance du secteur.

Viennent ensuite les établissements mettant en œuvre différentes pédagogies actives (19%)<sup>5</sup>, les écoles multilingues (15%) et les écoles à pédagogie classiques (12%).

Sur l'ensemble du secteur, 1 école sur 3 est à pédagogie classique (34% des établissements) et 27% sont des écoles Montessori. Les pédagogies actives représentent 15% des écoles et les écoles multilingues 12%.

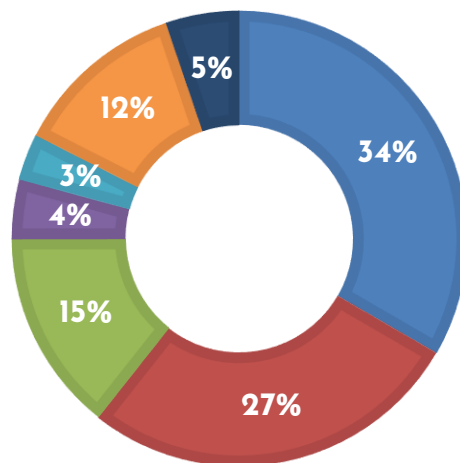


<sup>4</sup> Base déclarative. Sondage réalisé entre le 25 août et le 1<sup>er</sup> septembre 2020 par la Fondation pour l'école, auprès des écoles ouvertes en 2020.

<sup>5</sup> Le mélange de différentes pédagogies active permet aux professeurs de varier leurs pratiques en fonction des matières comme des élèves.

TOTAL DES ÉCOLES INDÉPENDANTES RENTRÉE 2020 :  
PÉDAGOGIE DOMINANTE

- Classique/explicite
- Montessori
- Autres pédagogies actives
- Démocratiques
- Eco-citoyennes
- Bilingue/internationale/régionaliste
- Publics spécifiques



## Une tarification qui tient compte du contexte familial

Parmi les nouvelles écoles ouvertes en 2020, **4 sur 5 pratiquent une politique tarifaire dégressive liée au nombre d'enfants** scolarisés dans l'établissement, et **près du tiers d'entre elles indexent leurs frais de scolarité sur les revenus** de la famille.

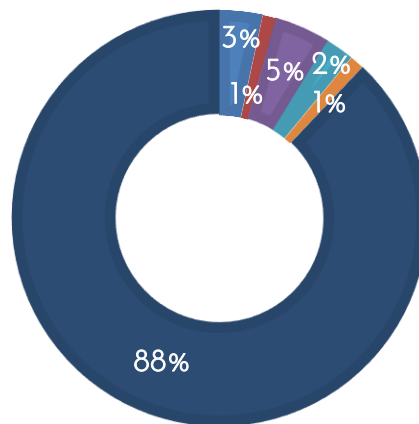
A noter que plus de **60% des nouveaux établissements sont des associations.**

## Des écoles essentiellement laïques

**8 écoles sur 10** ouvertes en 2020 sont sans confession déclarée ; elles sont 70% sur l'ensemble du secteur.

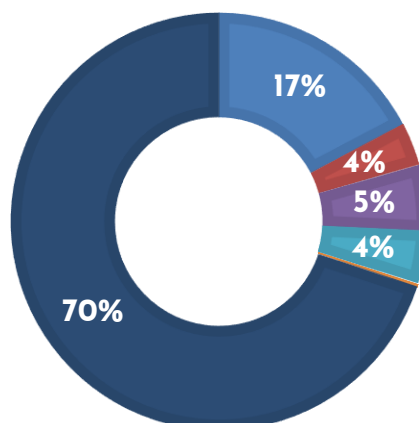
### NOUVELLES ÉCOLES INDÉPENDANTES RENTRÉE 2020: CONFESSION DÉCLARÉE

- Confession catholique
- Confession protestante
- Confession orthodoxe
- Confession musulmane
- Confession juive
- Autre confession
- Aconfessionnelle



### TOTAL DES ÉCOLES INDÉPENDANTES RENTRÉE 2020 : CONFESSION DÉCLARÉE

- Confession catholique
- Confession orthodoxe
- Confession juive
- Aconfessionnelle
- Confession protestante
- Confession musulmane
- Autre confession





---

## Contact Presse

Diane ROY

[diane.roy@fondationpourlecole.org](mailto:diane.roy@fondationpourlecole.org)

01 42 62 76 94

---

La Fondation pour l'école est une fondation reconnue d'utilité publique, engagée depuis 2008 au service de l'amélioration de l'instruction et de l'éducation de tous les enfants. En soutenant le développement d'écoles indépendantes et la diffusion d'une culture de la liberté d'enseignement dans les établissements scolaires publics comme privés, la Fondation contribue à renforcer l'efficacité et la justice du système éducatif français dans son ensemble. Pour en savoir plus : [www.fondationpourlecole.org](http://www.fondationpourlecole.org).

---